

SISTEMAS DE NIVELACIÓN

ROTURA DEL ESMALTE EN AZULEJOS RECTIFICADOS

Cuando hablamos de revestimientos y sistemas de colocación, debemos tener en cuenta las siguientes consideraciones :

- Materiales Grupo de absorción BIII, absorción superior al 10 %.
- Más frágil.
- Rectificados, llevan un microbisel o bisel mínimo.

El problema radica en que el canto de estas piezas es muy delicado y cualquier pequeña presión puede generar que se desportille el canto.



SISTEMA TRADICIONAL

En estos sistemas las cuñas están en contacto con la cerámica, y al ejercer presión se pueden producir los descantillados. Esto es debido a que en el momento de apretar la cuña, generamos una presión originando que el divisor esté a menos de 90° inclinando el divisor y ejerciendo presión sobre el bisel.

Ejemplo de divisor inclinado ejerciendo presión sobre el bisel, piezas sistema de nivelación, y ejemplo de colocación tradicional.



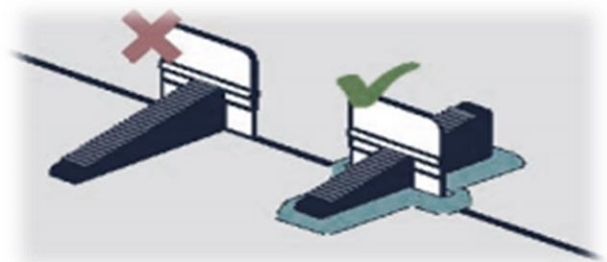
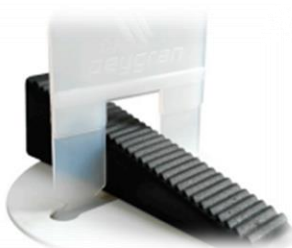
¿Que solución han encontrado los fabricantes de sistemas de nivelación para resolver esta problemática que presenta todo el sector?

Los fabricantes de sistemas de nivelación han diseñado unas modificaciones para este tipo de productos.

PROTECTOR SISTEMAS DE NIVELACIÓN

- Especialmente diseñado para proteger las baldosas, sobre todo en el caso de cerámicas delicadas y de espesor fino.
- Se coloca el protector bajo la cuña para conseguir un acabado perfecto del solado o alicatado, eliminando la fricción en la fuerza entre la cuña, el divisor y la cerámica.

USO DEL PROTECTOR:



Departamento Calidad Grupo Industrial Pamesa